



Landesarbeitsgemeinschaft  
für katholische Erwachsenen-  
und Familienbildung in  
Nordrhein-Westfalen e.V.



QUALIFIZIERUNGSREIHE DER LAG KEFB NRW 2024

# Möglichkeiten sehen – Möglichkeiten nutzen

DIGITALE ENTWICKLUNGEN IN DER ERWACHSENEN-  
UND FAMILIENBILDUNG

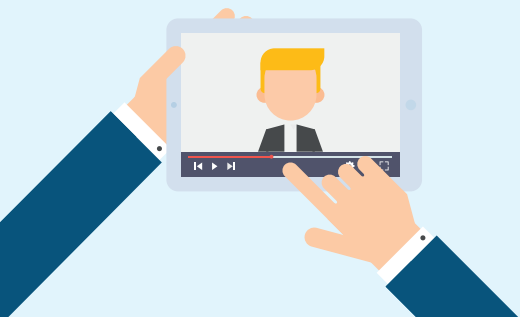
# Qualifizierungsreihe der LAG KEFB in NRW 2024

## **MÖGLICHKEITEN SEHEN – MÖGLICHKEITEN NUTZEN: DIGITALE ENTWICKLUNGEN IN DER ERWACHSENEN- UND FAMILIENBILDUNG**

Unter dem Thema „Möglichkeiten sehen – Möglichkeiten nutzen: digitale Entwicklungen in der Erwachsenen- und Familienbildung“ können wir auch in 2024 ein NRW-gefördertes Digitalisierungsprojekt durchführen. Dies gibt uns die Möglichkeit, auch dieses Jahr wieder Qualifizierungen anzubieten, die unsere Mitgliedseinrichtung dabei unterstützen, sich digital fortzubilden (vgl. Publikation der LAG KEFB NRW 2021, 2022 & 2023).

Die diesjährige Qualifizierungsreihe beinhaltet neue und wie auch vertiefende Online-Seminare und Workshops.

Um eine Vernetzung in der gemeinwohlorientierten Weiterbildungslandschaft NRW zu fördern, stehen die Veranstaltungen auch Mitarbeiter:innen über die LAG KEFB in NRW e.V. hinaus offen. Wir freuen uns auf Ihre Anmeldung und den Austausch mit Ihnen!





11.04.2024

## WORKSHOP #1

KI in der Erwachsenen- und Familienbildung



# Referent

**Prof. Andreas Büsch**

Diplom-Theologe, Diplom-Pädagoge. Seine Arbeitsschwerpunkte sind – neben dem aktuell allgegenwärtigen Thema KI – Medienkompetenz-Vermittlung und Medienbildung im Zeitalter der Digitalität, Wert-orientierte Medienbildung und Jugendmedienschutz sowie Kirche und (mediale) Kommunikation in einer Kultur der Digitalität.

## Termin

Der Workshop findet am **Donnerstag, den 11.04.2024 von 9:30 bis 17:00 Uhr** im Katholisch-Sozialen Institut in Siegburg statt.

## Inhalt

Die gute Nachricht vorab: Bildung ist durch Künstliche Intelligenz (KI) nicht bedroht. Sie steht aber vor neuen Herausforderungen, denn KI ist ein integraler Bestandteil der gesellschaftlichen Transformation, die durch Digitalisierung und Technologisierung vorangetrieben wird. Dadurch entstehen zwangsläufig neue Aufgaben für das gesamte Bildungssystem, sei es in der Ausbildung, Fortbildung oder Weiterbildung.

Der Workshop lotet aus, wo Möglichkeiten und Grenzen von (generativer) KI liegen, wie sie überhaupt funktioniert und mit welchem Menschenbild viele Entwickler und Designer arbeiten. Diese Fragen sind nicht nur allgemein wichtig, sondern haben auch ganz konkrete Auswirkungen auf eine zeitgemäße Katholische Erwachsenen- und Familienbildung.

In dem Workshop werden wir daher nicht nur die Grundlagen des Themas behandeln, sondern auch den Ausblick in die Praxis wagen. Wie kann gute Erwachsenen- bzw. Familienbildung mit und über KI funktionieren und welche Schritte müssen jetzt unternommen werden, um diese gesellschaftlichen Herausforderungen bildend zu begleiten – das sind die zentralen Themen, die wir während der Veranstaltung gemeinsam erkunden werden. Seien Sie dabei, um aktiv an dieser Diskussion teilzunehmen und die Zukunft der Erwachsenen- und Familienbildung mitzugestalten.

Bitte bringen Sie, falls vorhanden, für den Praxisteil Ihren Laptop mit.

# Anmeldung

Bitte melden Sie sich unter folgendem Link  
[https://gstoo.de/LAG-Workshop-1\\_2024](https://gstoo.de/LAG-Workshop-1_2024)  
bis spätestens **28.03.2024** an.

Ihre Anmeldung bestätigen wir nach Eingang und Verfügbarkeit der Plätze. Die max. Teilnehmendenzahl ist auf 15 Personen begrenzt.

Die von Ihnen angegebenen Daten werden von uns zum Zweck der Durchführung der Veranstaltung/des Seminars verarbeitet und ggf. weitergegeben und mit Ablauf der gesetzlichen Aufbewahrungsfrist gelöscht. Sie sind gemäß § 17 KDG jederzeit berechtigt, Auskunft über die zu Ihnen gespeicherten Daten zu verlangen. Gemäß §§ 18-21 KDG können Sie stets die Berichtigung, Sperrung und Löschung einzelner Daten verlangen. Weitere Einzelheiten entnehmen Sie bitte unserer Homepage.

## Kosten

Die Teilnahme an dem Workshop ist kostenfrei.

### ► Inklusiv-Leistungen:

Seminarinhalte, Kaffeepausen, Mittagessen und Tagungsgetränke.



# Tagungsort

Katholisch-Soziales Institut  
Bergstraße 26, 53721 Siegburg  
Tel.: 02241 / 2517-0  
[www.ksi.de](http://www.ksi.de)

## ► Wie finde ich zum Haus?

Vom Bahnhof kommend, folgen Sie der Fußgängerzone über die „Neue Poststraße“, „Bahnhofsstraße“ und den Markt, immer in Richtung Michaelsberg und Abtei. Die „Bergstraße“ hinauf erreichen Sie dann das Katholisch-Soziale Institut.

# Informationen

LAG KEFB in NRW e.V.  
Breite Straße 108 • 50667 Köln  
Tel.: 0221 / 35 65 456-0 • Fax: 0221 / 2 56 763  
E-Mail: [info@lag-kefb-nrw.de](mailto:info@lag-kefb-nrw.de)  
[www.lag-kefb-nrw.de](http://www.lag-kefb-nrw.de)

Fotos: AdobeStock.com/makbul, istockphoto.com/Prostock-Studio/  
Khanchit Khirisutchalual/Annandistock/hirun/makbul



[www.lag-kefb-nrw.de](http://www.lag-kefb-nrw.de)

**WEITERE FORT-  
BILDUNGEN IN DIESER  
QUALIFIZIERUNGSREIHE  
FINDEN SIE HIER**

Die Veranstaltung wird gefördert vom

Ministerium für  
Kultur und Wissenschaft  
des Landes Nordrhein-Westfalen



Unser Kooperationspartner:



**katholisch-soziales institut**